



재외국민특례
MAX WPI
학습생활상담학원

자녀의 **삶과 진로, 입시**를
함께 설계하는 시간

맥스 WPI 학원 설명회

2025년 8월 7일(목) 오후 8시
(온라인 ZOOM으로 진행)

참여 신청은 홈페이지 **WPIPAINFREE.COM**
또는 카카오톡채널 **@특레맥스학원**

왜 이 설명회에 참여해야 할까요?

많은 재외국민 학부모님들이
자녀의 진로와 입시 앞에서 불안을 느낍니다.

‘언제부터 준비해야 할까?’

‘우리 아이는 잘하고 있는 걸까?’

‘입시가 복잡해서 어디서부터 시작해야 할지 모르겠어요.’

설명회를 들은 학부모님들은 이렇게 말합니다

“이런 이야기를 그동안 누구에게도 들어본 적이 없었어요!!”

“단순한 입시 정보가 아닌,
존재를 해석하는 방식이 저와 자녀의 삶까지 바꾸었습니다.”

단순한 입시 준비가 아닌, 삶을 설계하는 시간

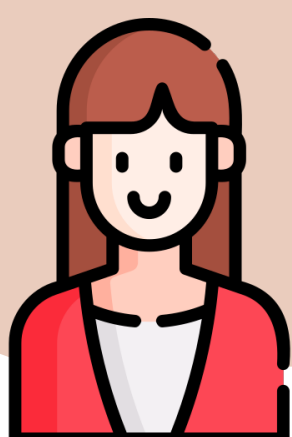


재외국민특례
MAX WPI
학습생활상담학원

맥스 WPI 프로그램은

자녀가 자신의 삶을 해석하고 방향을 설계하도록 돕습니다.

- 스스로 감정을 이해하고 말할 수 있는 힘
- **진로 목표**를 자기 기준으로 설정하는 능력
- 공부를 위한 공부가 아닌, 삶과 연결된 **학습**



우리 아이가 처음으로 자기 삶을 말하기 시작했어요!

- 중동 거주 학부모

- 프로그램 구성 및 특징 -

『 재외국민 학생을 위한 진로·학습·입시 통합 프로그램 』

단순한 ‘점수에 끼워맞추기’가 아닌,
자기 인식을 기반으로 **입시를 설계**합니다.

- 과목 구성 -

- WPI 진로진학설계 (중3~고2)
 - 진로 방향 설정, 내신 전략, 생활기록부 활동 설계
- WPI 입시로드맵 (고3)
 - 서류/면접/시험 준비, 자기소개서 및 면접 훈련
- 황상민 박사와 개별 진로상담 & WPI 검사

- 프로그램 진행 흐름 -



재 외 국 민 특 례
MAX WPI
학습생활상담학원

- | | |
|-----------|---|
| 1. 초기 진단 | WPI 심리검사 + 황상민 박사 상담 |
| 2. 상담사 배정 | 감정, 믿음, 성향 기반 1:1 매칭 |
| 3. 월간 상담 | 개별 상담사 배정 후, 월 4회 상담 시작
학생 3회 + 학부모 1회 (정기 리포트 제공) |
| 4. 학습 전략 | 필요 시 국영수 수업 연계
+ LMS 통한 진로·학습·감정 통합 관리 |

왜 맥스 WPI 상담은 특별한가요?

**기존
입시 컨설팅**

VS

**맥스 WPI
통합 상담**

- | | | |
|-------------|---|-------------------|
| 성적·정보 중심 | → | 존재 해석 기반 진로 설계 |
| 자기소개서 첨삭 | → | 자기서사 설계와 감정 흐름 해석 |
| 일회성 상담 | → | 장기 매칭 + 지속 케어 |
| 진로·심리·학습 분리 | → | 통합적 자기 탐색 흐름 |

- 실제 후기와 공유 이야기 -

“설명회에서 황상민 박사님의 한마디가 제 불안을 꺾었습니다.”

“다른 엄마들과 바로 공유했어요. 같이 울었습니다.”

지금, 함께 시작해 보세요!

혼자 듣기엔 너무 아까운 이야기라면, 지금 바로
이 리플렛을 카카오톡으로 주위 부모님들에게 공유해 주세요.

진로, 심리, 학습, 입사...

그 모든 고민의 실마리를 찾을 수 있는 시간이 될 것입니다.

황상민 박사와 함께하는 진로·심리·학습 통합 상담

공부와 진로가 '나의 삶'이 되는 시작점

황상민 박사는 누구입니까?

- 서울대학교 심리학과 졸업
- 미국 하버드대학교 심리학 석사 및 박사
- 연세대학교 심리학과 교수(前)
- KBS, SBS, JTBC 등 다수 방송에서 대중심리 해설
- 『부모심리아이심리』, 『한국인의 심리코드』, 『마음읽기』, 『나만의 마음』, 『Reading Your Own Mind』 등 저자



25년 이상
청소년, 대학생, 부모의
심리와 진로를
연구하고 상담해온
최고 수준의
심리전문가

이 상담이 왜 특별한가요?

황상민 박사는 공부법이나 전공 정보를 이야기할 수 있는 전문가입니다. 하지만 그보다 먼저, 학생 스스로가 '왜 공부해야 하는지', '어떤 삶을 살고 싶은지'를 이해하게 하는 것이 그의 상담입니다.

『나만의 마음』에서 그는 말합니다.

자기 마음을 인식하고 이해하는 언어를
회복해야 비로소

자기 존재의 이유와 의미를 알 수 있다고요.

그때부터 비로소 진짜 공부가 시작됩니다.

'왜 해야 하는지'가

나에게 분명해졌기 때문입니다.



상담 이후 학생의 변화



“상담 전에는 그냥 ‘공부를 잘해야 대학 간다’는 생각뿐이었어요.
하지만 박사님과 얘기를 하면서
처음으로 ‘나는 어떤 사람이 되고 싶지?’를 생각해봤어요.
그리고 지금 하는 공부가 그 길과 연결된다는 걸 깨달았을 때,
놀랍게도 공부가 달라졌어요.”

또 다른 학생은 이렇게 말했습니다.

“사실 전 진로가 계속 바뀌었어요. 뭘 좋아하는지도 잘 몰랐고요.
근데 박사님이 ‘그 선택에 어떤 감정이 따라왔는지’를 물으셨어요.
그 질문 하나로 제 안에 있던 답을 꺼낼 수 있었어요.”

이 상담이 프로그램 전체의 출발점인 이유

이 상담은 단지 좋은 이야기를 듣는 시간이 아닙니다.
학생이 자기 감정을 말하고, 스스로 해석할 수 있게 되면서 공부와 진로는
‘해야 할 일’이 아닌 ‘내가 선택한 길’이 됩니다.
맥스 WPI 프로그램의 핵심 과목은 모두 이 상담을 기반으로 시작됩니다.

‘무엇을 공부할까’가 아니라,
‘나는 왜 이 길을 선택하는가’를 스스로 말할 수 있을 때,
진짜 학습과 진로 설계가 가능합니다.

지금, 우리 아이에게 **자기 삶을 말할 기회**를 주세요.

황상민 박사와의 상담은
아이가 자기 존재를 해석하고
삶의 방향을 회복하는 **단 하나의 문**입니다.
입시, 진로, 감정...
그 모든 해답은 ‘자기 이해’에서 시작됩니다.



통증해방:
WPI심리상담코칭센터
WPIPAINFREE.COM



재외국민특례
MAX WPI 학습생활상담학원
MAXWPI.COM