

2025년 가을 학기



WPI심리상담코칭 전문가과정 신입생 모집 안내

많은 분들이 마음이란 무엇인지, 나의 심리, 주위 타인의 심리는 무엇인지 궁금해하며, '심리상담', '심리치료'에 관심을 보입니다.

하지만 상담심리, 임상심리 등을 대학원에서 전공하여도 비전을 못 찾거나, 심지어 심리상담사로 활동하는 분들조차 자신의 일과 관련된 회의와 좌절감, 무기력 등으로 포기하고 맙니다. 왜 그럴까요?

심지어 심리 상담사라면 마음 아픔을 호소하는 '내담자(환자)'에 대해 공감, 지지, 격려의 조치를 하지만 큰 변화를 일으키는데 한계를 느낍니다.

모두, 심리 상담 또는 심리 치료와 관련된 자신의 정체성을 가지지 못한 채로, 막연히 자격증이나 학위를 따면, 저절로 이런 활동을 하는 전문가가 될 것으로 믿기 때문입니다.

심리상담이나 심리치료의 핵심 정체를 알고 수련받지 못한 채로, 정신과 의사 흉내내기를 하면서 내담자의 마음의 아픔에 '병명'을 부여하면서, 정신과 약으로 환자의 증상을 통제 관리해야 한다고 믿는 '의학치료모델'에 기반하여 활동하고 있기 때문입니다.

심리 상담 또는 심리 치료 관련되는 활동은 내담자 '마음 읽기'에 기반하여 이루어져야 합니다.

**'내담자의 마음의 아픔을 해소하고
치료하는 '마음 치유사'의 활동'을 하려 한다면,
WPI심리상담코칭 전문가과정으로
그 꿈에 한발 다가가는 첫 경험을 하실 수 있습니다.**

한눈에 보는 WPI심리상담코칭 전문가과정

WPI 워크숍

성격 및 WPI에 대한 이론 강의와 다양한 사연을 통해 내담자의 마음이 WPI 프로파일로 어떻게 드러나는지 살펴 보고, WPI 심리검사 결과 해석법과 실제 상담에서의 활용법을 배웁니다. WPI워크숍은 초·중·고급으로 구성되어 있습니다.

- 초급: WPI 자기평가를 통한 기본 성격 유형 파악
- 중급: WPI 타인평가를 통해 자기 삶의 방식과 가치를 파악
- 고급: WPI 복합 유형과 가추법 학습

상담실습

상담사로서 실제 상담을 하며 수련하는 과정입니다. 워크숍 및 세미나 과정을 통해 학습한 것을 실제 상담에서 적용하여 내담자의 마음을 읽는 방법을 배우고, 이에 필수적인 과학적 사고를 훈련하며 가추법을 통한 마음읽기를 체험하게 됩니다. 상담실습 일정은 학사관리 프로그램을 통해 체계적으로 안내되며, 매 상담실습 후, 4인 1조로 구성된 그룹에서 리뷰 및 토의가 진행됩니다. 다른 수련생들의 사례도 함께 학습하며 상담 전문가로서의 역량을 키울 수 있습니다.

사례세미나

실제 상담사례 녹취록이 자료로 제공되며, WPI 심리상담 모델을 활용하여 내담자의 문제를 정의하고 그에 맞는 맞춤 솔루션을 탐색하는 과정이 어떻게 이루어지는지 지도교수의 설명과 함께 상세하게 분석하고 배울 수 있습니다. 이를 접목시켜 상담을 이끌어갈 수 있는 능력을 키울 수 있습니다. 1학기 15회, 1년동안 총 30개 이상의 사례를 학습하게 됩니다.

초·중·고급 이수

두 학기에 걸쳐 상담실습과 사례세미나 이수 (총 1년 과정)

WPI심리상담코칭 자격취득과정



내담자의 마음을 읽어주어
마음의 아픔을 해소하고 치료하는 '마음 치유사'의 활동,
이제 여러분도 하실 수 있습니다.

WPI심리상담코칭 전문가과정 신입생 모집 요강

- 모집 및 등록 마감 기간: **2025년 7월 31일까지**
- 모집 전형: 1차 서류 전형, 2차 면접 후 선발
- 모집 인원: 00명
- 지원 자격: WPI심리상담, 심리치료에 대한 임상 실습 수련을 받길 원하시는 분으로서
전문학사 이상 학력을 갖춘자
- 지원 방법:
 1. 제출 서류
 - 1) 지원서 ([구글폼 링크 작성 - 여기를 클릭하세요](#))
 - 2) 자기소개서 (자유양식)
 - 3) 최종학교 졸업증명서 또는 졸업예정증명서
 2. 제출기한: 지원서 제출 후 3일 이내
 3. 제출 방법: **wpic@naver.com** 이메일로 제출
(제출시 메일 제목은 'WPI 전문가과정 지원'으로 보낼 것)
- 면접: 온라인으로 진행되며 서류합격자에게 추후 안내될 예정입니다.
- 최종 합격자 발표: 합격자에게 추후 안내될 예정입니다.
- 신입생 등록기간: 합격 발표 직후부터 2025년 8월 1일까지

문의는 통증해방: WPI심리상담코칭센터로 해주시기 바랍니다.

WPIPAINFREE.COM

02-6263-2440 · 010-2203-7430 · wpic@naver.com

2025년 가을 학기



WPI심리상담코칭 지도자과정 신입생 모집 안내

WPI 전문가과정을 마치신 이후,
본격적인 마음치유사 Mind Healer로서의 수련을 더 하고 싶고, 인생의 전환을 하고 싶으세요?
보다 더 나은 삶을 살 수 있도록 도와줄 '삶의 멘토', '코칭'전문가로 활동하고 싶지는 않으신가요?

**WPI심리상담모델을 활용한 체계적인 임상 수련을 통해
심리치료 및 코칭 지도자로 성장하실 수 있습니다.**

의사가 '몸의 아픔을 치료하는 전문가'라고 한다면,

심리상담사는 '삶의 문제와 마음의 아픔을 치료하는 전문가'입니다.

의사가 되기 위해서는 의대 졸업 후 면허를 취득하더라도 최소 3년 이상의 실전 경험인 인턴·레지던트 수련이 필요하듯,
마음의 아픔을 치료하는 심리상담·심리치료 전문가가 되기 위해 레지던트 수련을 받는 것과 같은 수준의

심층적인 임상 교육이 절대적으로 필요합니다.

이미 미국에서는 40년 이전부터 만들어져 운영되는 실습중심의 심리학 박사과정을,

WPI 지도자과정에서 여러분들이 경험할 수 있습니다.

WPI 심리상담·코칭 지도자과정은 학위과정이 아니기 때문에 전통적인 대학원과정과는 다른 방식으로

이루어지는 성인학습과 전문 능력 수련과정입니다.

만일, 심리학 관련 '학위'가 필요하신 분은 '상담대학원'이나 기타 심리학 대학원으로 진학하실 것을 권합니다.

WPI심리상담·코칭 지도자과정은 미국의 '전문 심리학 박사(Professional Psychologist) 과정에 준하는 실질적인
심리상담과 심리치료, 코칭에 대한 체계적이고 전문적인 교육 수련 과정입니다.

WPI 센터는 이 분야의 교육, 훈련에서 세계의 어떤 교육기관보다 앞서가는 커리큘럼과 교육과정을 진행하고 있습니다.

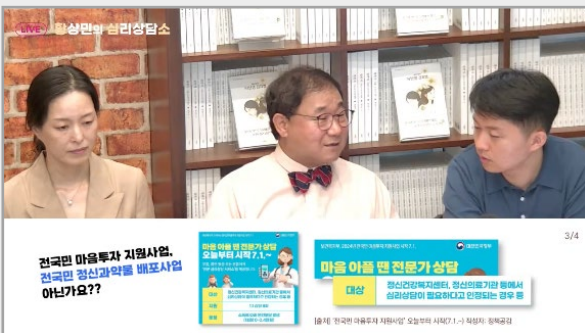
이 과정을 수료하면 심리상담·코칭 분야에서 상담가로 활동함과 동시에,

지도자로서 활동하실 수 있는 자격과 수련 경험을 갖추게 됩니다.

지도자과정에서는 WPI 전문 상담가로 활동하는 데 필요한 WPI 심리상담 및 심리치료에 대한 이론과목과 더불어 심층적인 실습 수련을 받습니다. 이 과정은 총 2년 과정으로 4학기의 대학원 석·박사 수준의 이론 수업, 세미나 및 실습 과정으로 구성되어 있습니다. 매 학기 9학점, 4학기 동안 총 36학점 이상의 대학원 수업 수준의 학점을 이수하게 되며, 총 200시간 이상의 상담실습을 수련받습니다.

이런 분들이시라면 더욱 'WPI심리상담코칭 지도자과정' 수련이 필요합니다.

- ✓ WPI심리 상담모델을 실제 상담에 자연스럽게 적용하여 내담자가 자신의 마음을 알고, 삶의 문제를 스스로 인식하고 해결할 수 있도록 이끌어주는 상담 전문가가 되고자 하시는 분
- ✓ 과학적 사고에 기반한 통찰로 마음의 아픔을 치료하는 심리치료사가 되고자 하시는 분. 이를 위해 보다 전문적인 수련을 받고 싶으신 분
- ✓ WPI 학습생활상담가로 활동 및 WPI 심리상담·코칭센터 지점을 운영하고 싶으신 분



<심리상담으로 포장된 '전국민 마음투자 사업'의 정체와 진정으로 마음을 치유하는 '마음치유사'의 역할과 필요성>
[황심소 방송을 보려면 여기를 클릭하세요!](#)

설록항의 WPI심리상담소설 읽으러 가기

[유튜브 황심소 채널에서 소설을 들어보실 수도 있어요! 여기를 클릭하세요](#)

전문 심리상담, 코칭 활동을 하시려는 분은
WPI심리상담코칭 지도자과정을 통해
 마음을 읽고, 마음의 아픔을 치료하는 실질적이고 구체적인
 임상수련을 꼭 받을 수 있기를 바랍니다.

WPI심리상담코칭 지도자과정 신입생 모집 요강

- 모집 및 등록 마감 기간: **2025년 7월 31일까지**
- 모집 전형: 1차 서류 전형, 2차 면접 후 선발
- 모집 인원: 00명
- 지원 자격: WPI심리상담코칭 전문가 과정 수료자로서 학사 이상 학력을 갖추었거나
또는 2년 이내 학사 학위 취득 예정인 자
- 지원 방법:
 1. 제출 서류
 - 1) 지원서 ([구글폼 링크 작성 - 여기를 클릭하세요](#))
 - 2) 자기소개서 (자유양식)
 - 3) 최종학교 졸업증명서 또는 졸업예정증명서
 2. 제출기한: 지원서 제출 후 3일 이내
 3. 제출 방법: **wpic@naver.com** 이메일로 제출
(제출시 메일 제목은 'WPI 지도자과정 지원'으로 보낼 것)
- 면접: 온라인으로 진행되며 서류합격자에게 추후 안내될 예정입니다.
- 최종 합격자 발표: 합격자에게 추후 안내될 예정입니다.
- 신입생 등록기간: 합격 발표 직후부터 2025년 8월 1일까지

문의는 **통증해방: WPI심리상담코칭센터**로 해주시기 바랍니다.

WPIPAINFREE.COM

02-6263-2440 · 010-2203-7430 · wpipc@naver.com